

特長・ポイント

経済性

- 斜面地に設置する場合、ブロック積擁壁やもたれ式擁壁と比べて直高が低くなり、経済性に優れます。
- 上段から下段へ控え長を短くしたバランス積みが可能のため、補強土壁工やL型擁壁工に比べ背面地山の掘削量や埋戻量を低減できます。

施工性

- 部材の軽量化により搬入・組立てが容易であり、大型建設機械の移動が困難な場所でも施工が可能です。
- 標準部材によるカーブ施工が容易で、出来形に優れています。

高排水性

- 従来から使用されているカゴ工法の排水性を保持しつつ、前面材としてポーラスコンクリートブロックを使用することで浸透水を速やかに排出できます。

安定性

- ポラメッシュを構成する、ポーラスコンクリートブロック、L型金網部とも連結金具で左右上下連結するとともに、中詰めに使用する石材どうしのかみ合わせにより連結一体性の高い擁壁を構築できます。

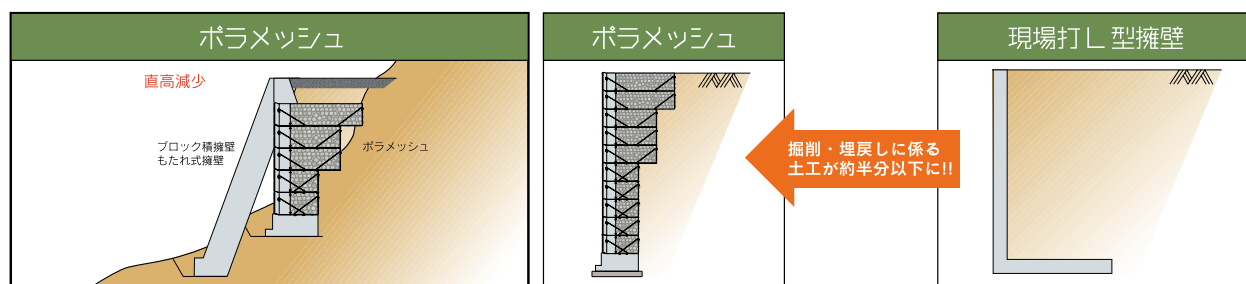
耐久性

- 壁面部にポーラスコンクリートブロック（圧縮強度21N/mm²以上）、金網部に（財）土木研究センターの建設技術審査証明を取得したハイパープレメッシュ（亜鉛アルミ合金めっき溶接金網）を採用したことにより長期耐久性を実現しました。

環境

- ポーラスコンクリートの連続空隙には、明度低下や吸音効果等の機能を有しています。
- 現場打擁壁工に比べて、温室効果ガス排出の抑制が図れます。

施工断面図



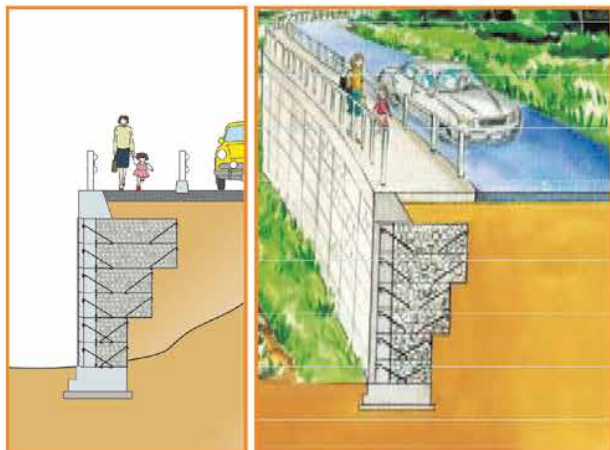
施工写真



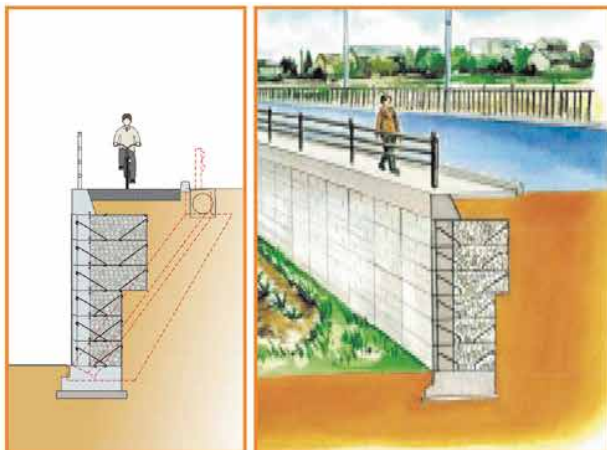
施工事例

- 道路事業での歩道や自転車道確保による道路拡幅工事をはじめとして、林道や護岸事業など様々な現場への適用が可能です。
- 自動車荷重がかかる道路擁壁にも適用が可能です。

道路新設工事の擁壁



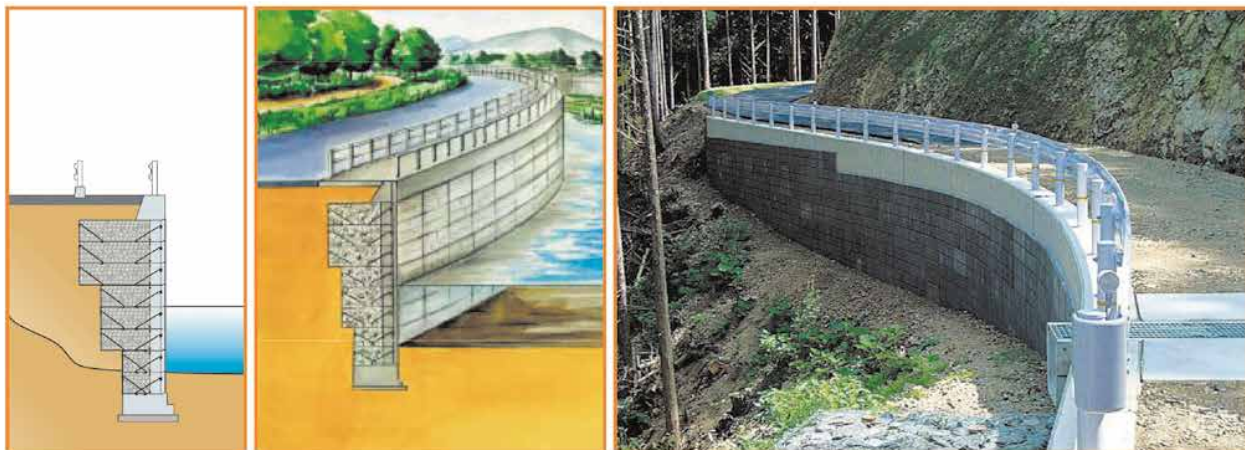
道路拡幅工事の擁壁



山間部の道路擁壁



道路兼用護岸工



製品構造図

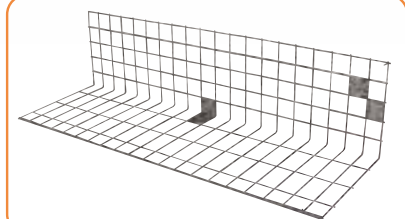
ポーラスブロック



根石ブロック



L型金網



金網部については、(財)土木研究センターの建設技術審査証明を取得
【土木系材料・製品・技術 第0801号ハイパープレメッシュ】



製品寸法表

型 式	高さ H(mm)	控長さ B(mm)	長さ L(mm)
100型	500	1000	2000
150型		1500	
200型		2000	
250型		2500	
300型		3000	

※端部用としてL=1000mmの金網も用意しております。
※上記以外の寸法をご希望の場合は別途ご相談ください。

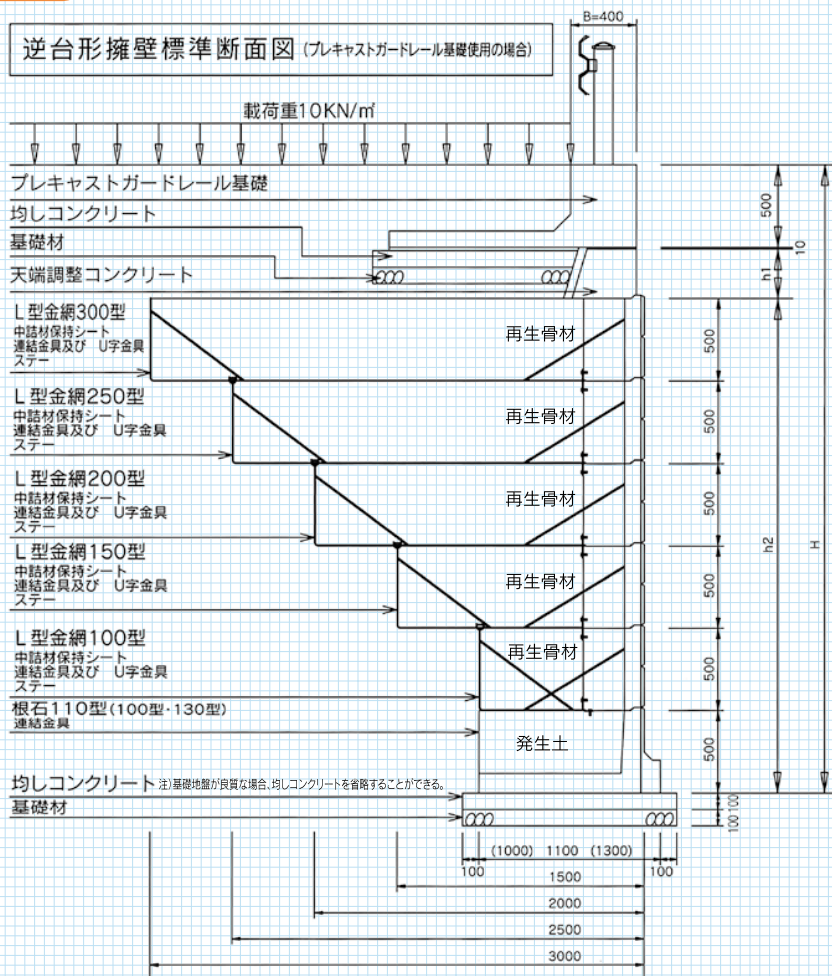
部材規格表

部材名称	サイズ・線径(mm)	使用材料	参考重量(kg/個)
前面材(ポーラスブロック)	H500×B370×L1000	ポーラスコンクリート (普通コンクリートでも製作できます)	180
根石ブロック	100型:H500×B1000×L1000	普通コンクリート	543
	110型:H500×B1100×L1000		589
	130型:H500×B1300×L1000		676
L型金網	Φ6	亜鉛アルミ合金めっき処理 溶接金網	—
ステー	Φ8	亜鉛アルミ合金めっき処理 鋼材	
連結金具	t=6	亜鉛めっき処理 鋼材	
上下連結Uボルト	M=12	亜鉛めっき処理 鋼材	

※製品改良のため、仕様は予告なく変更する場合があります。

製品寸法図

(単位：mm)



※基礎地盤が良好な場合は均しコンクリートを省略できる。

製品寸法表

ポラメッシュ(標準ブロック・L型金網)組立・設置工 100㎡当り

名 称	規 格	単 位	数 量
土木一般世話役		人	1.20
特殊作業員		人	1.50
普通作業員		人	6.20
トラッククレーン運転	油圧伸縮ジブ型4.9t吊	日	2.30

※国土交通省土木工事積算基準(補強土壁工 壁面材組立・設置)

※メーカー歩掛(かご枠工 枠組立)

ポラメッシュ(根石ブロック)組立・設置工 100㎡当り

名 称	規 格	単 位	数 量
土木一般世話役		人	1.20
特殊作業員		人	1.50
普通作業員		人	3.20
トラッククレーン運転	油圧伸縮ジブ型4.9t吊	日	2.30

※国土交通省土木工事積算基準(補強土壁工 壁面材組立・設置)

ポラメッシュ(コーナブロック)組立・設置工 100㎡当り

名 称	規 格	単 位	数 量
土木一般世話役		人	1.20
特殊作業員		人	1.50
普通作業員		人	3.20
トラッククレーン運転	油圧伸縮ジブ型4.9t吊	日	2.30

※国土交通省土木工事積算基準(補強土壁工 壁面材組立・設置)

ポラメッシュ(端部網)組立・設置工 100㎡当り

名 称	規 格	単 位	数 量
普通作業員		人	3.00

※メーカー歩掛(かご枠工 枠組立)