

GSボードライト

擁壁

道路環境の維持管理に効果を発揮します。

特長・ポイント

防災性

雑草へのタバコの投げ捨てによる火災の発生を防止します。(不燃材料：NM-8313です)

安全性

雑草が車の運転の障害になるのを防ぎ、歩行者にも通行しやすい環境を保持します。

施工性

GRC素材の薄肉版で超軽量ですので、人力での運搬取付が容易です。また、天端コンクリートの打設も従来のGSボードより容易になりました。

安定性

専用金具（ボードファスナー）により版と版を強固に連結し、天端コンクリートを打設するため、本体は軽量でも強風等でめくれる心配はありません。

密閉性

版接続部を専用金具（ボードファスナー）と支承ゴムで一体化することにより密閉され、隙間からの雑草の育成を抑制します。また太陽光も完全に遮断します。



河川・環境

道路

水路

防火水槽

上下水道

張出

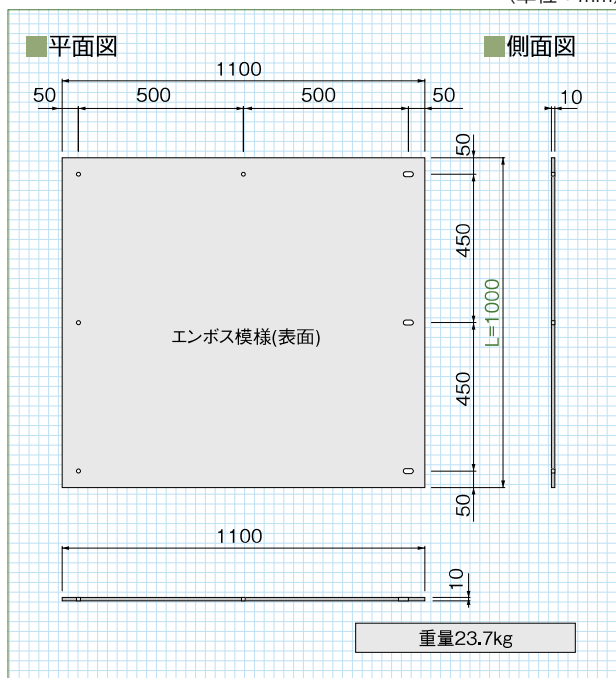
地中線

太陽光関連

防災・減災・復旧

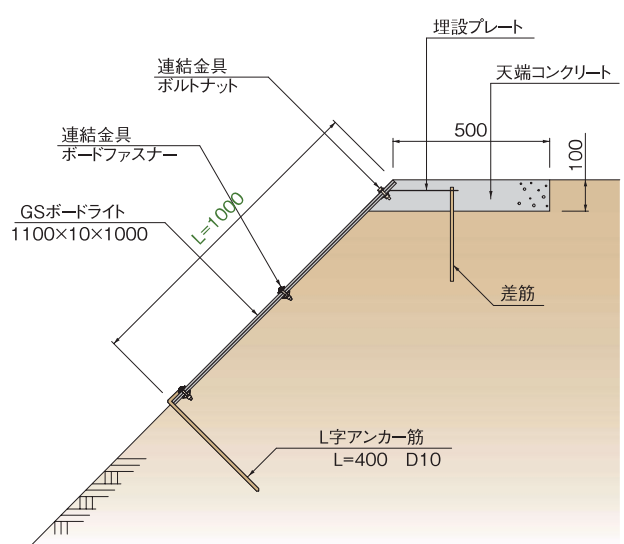
工法その他

(単位：mm)



標準施工図

(単位：mm)



※ L=500~2000まで対応可能です。