

JSフォーム

擁壁

河川・環境

道路

水路

防火水槽

上下水道

張出

地中線

太陽光関連

防災・減災・復旧

工法・その他

大型側溝の暗渠化に最適です。

JSフォームとは…

KCフォームの特徴を生かしながら、鉄筋入りのリブ構造により、大型側溝への適用を可能にしたGRC製埋設型枠です。



特長・ポイント

現場施工を合理化

ノーサポート、解体作業の解消、残材発生の解消。

構造躯体の耐久性向上

鉄筋防蝕効果。

コンパネ不使用による森林資源保護

腐食による捨型枠脱落問題の解消

ダイヤモンドカッターによる現場加工が容易

施工写真

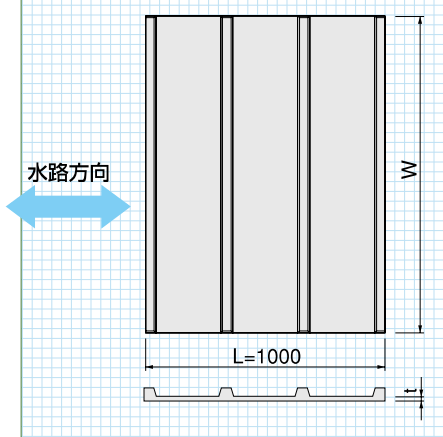
■施工前



■施工後



形状・寸法 (単位：mm)



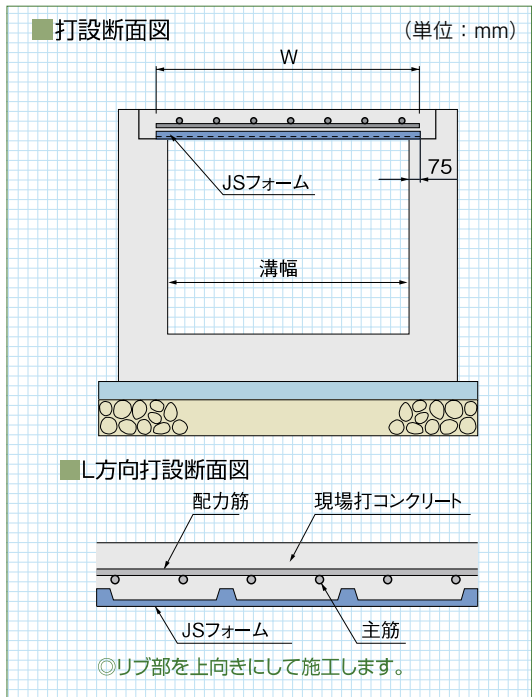
リブ構造部分 (mm)

製品タイプ	A型 (溝幅600～溝幅1000)	B型 (溝幅1000～溝幅1200)	C型 (溝幅1100～溝幅1500)
リブ断面形状			

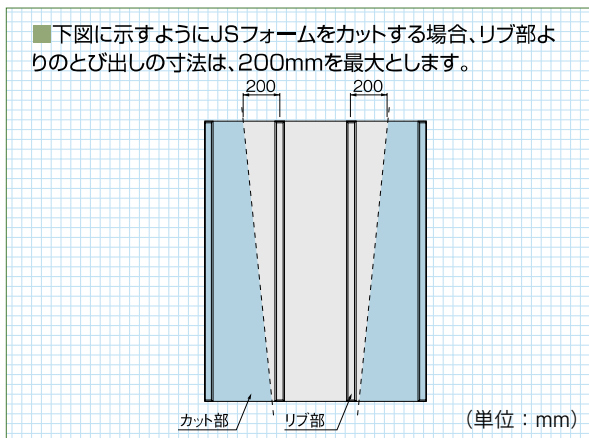
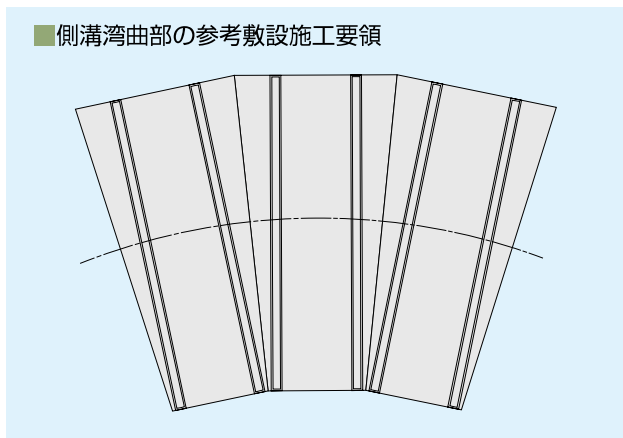
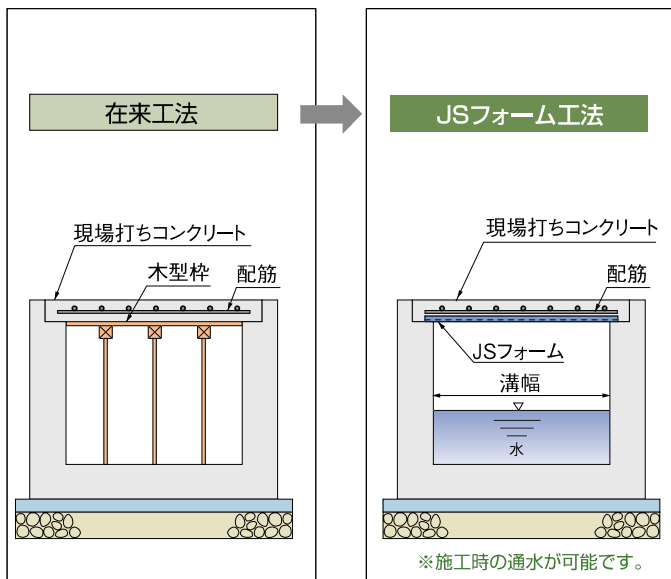
寸法・重量表 (mm)

製品タイプ	呼称	※W	参考重量(kg)	溝幅	参考歩掛(人/m)
A型	A600用	750	23.3	～ 600	0.014
	A700用	850	26.4	～ 700	
	A800用	950	29.5	～ 800	
	A900用	1050	32.6	～ 900	
	A1000用	1150	35.7	～ 1000	
B型	B1000用	1150	43.7	～ 1000	0.027
	B1100用	1250	47.5	～ 1100	
	B1200用	1350	51.3	～ 1200	
C型	C1100用	1250	51.3	～ 1100	
	C1200用	1350	55.4	～ 1200	
	C1300用	1450	59.5	～ 1300	
	C1400用	1550	63.6	～ 1400	
	C1500用	1650	67.7	～ 1500	

●上表は、蓋厚180mm以下の場合を示したものです。
 その他の場合については構造、現場打ちコンクリート許容最大厚さを算定いたします。
 ※Wは敷設時の両側の掛かりしろをそれぞれ75mmとした場合です。



※サイズと荷重によってサポートが必要な場合があります。詳細はお問い合わせください。



アングル工法

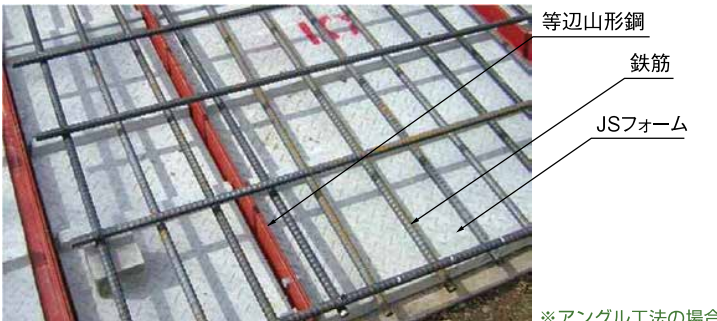
特長・ポイント

大型水路対応
水路幅が1500～2500mmまでの大型水路の暗渠化が簡単に行えます。

簡単施工
等辺山形鋼とJSフォーム、鉄筋を設置後にコンクリートを打設するだけで暗渠型側溝となります。

バリアフリー
バリアフリーの障害となる古い水路を暗渠化することで安全性が向上します。

ローコスト
既存の水路をそのまま利用するため、建設廃材の発生も最小限で側溝入れ替わりも経済的です。



※アングル工法の場合には製品の向きにご注意ください

