

# 透水性堤脚保護ブロック エルドレーン NETIS

NETIS 登録番号：QS-180029-A



擁壁

河川・環境

道路

水路

防火水槽

上下水道

張出

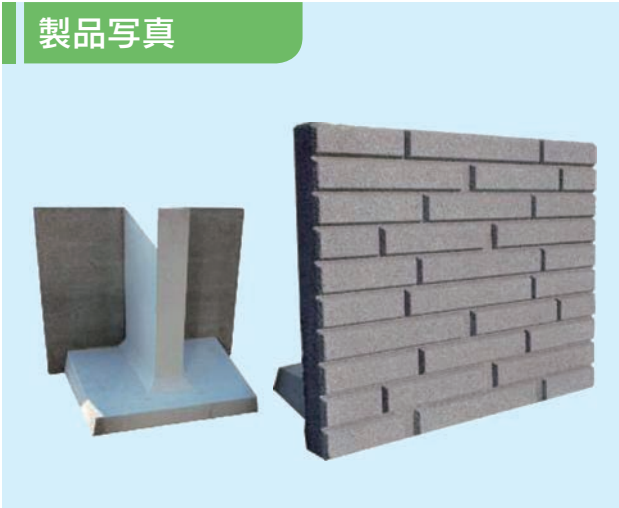
地中線

太陽光関連

防災・減災・復旧

工法・その他

## 製品写真



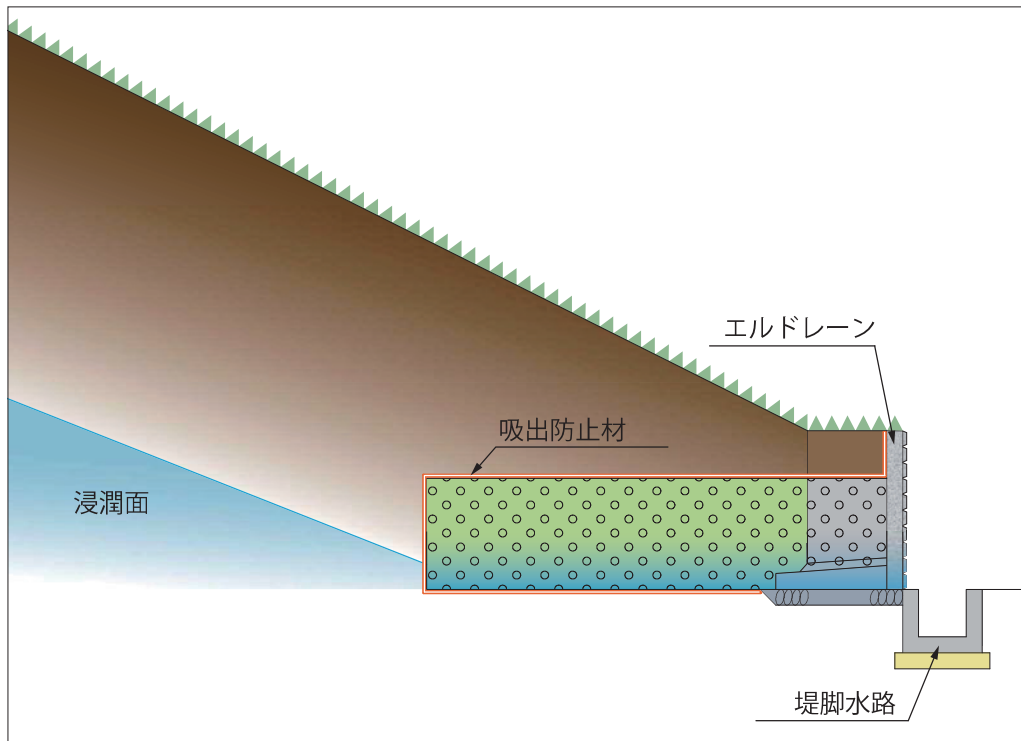
## 特長・ポイント

河川堤防強化工法において、ドレーン材の表面保護ブロックとして使用する透水性堤脚保護ブロックです。

表面がポーラスコンクリート（透水係数 $1.0 \times 10^{-1}$  cm/s以上）、控えが普通コンクリートで構成されたブロックで、ドレーン材厚、覆土厚に応じて1段積で0.6m～1.0m、2段積で1.2m～1.8mまで対応できます。

階段積みをすることで1.8m以上の擁壁として使用することが可能です。

## 断面図

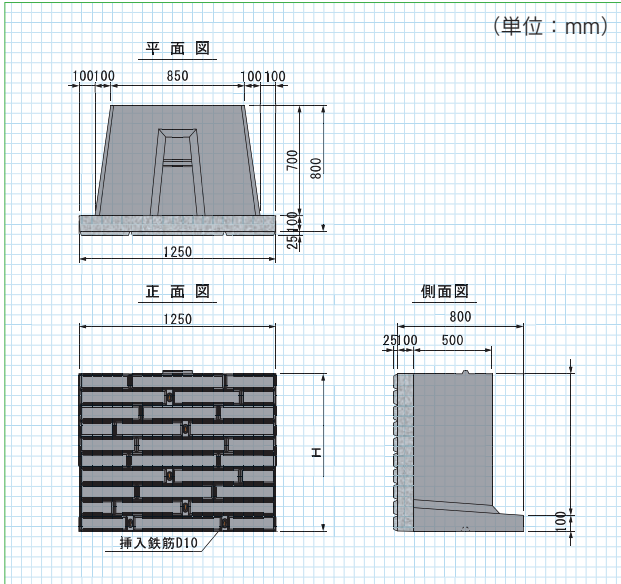


## 施工写真



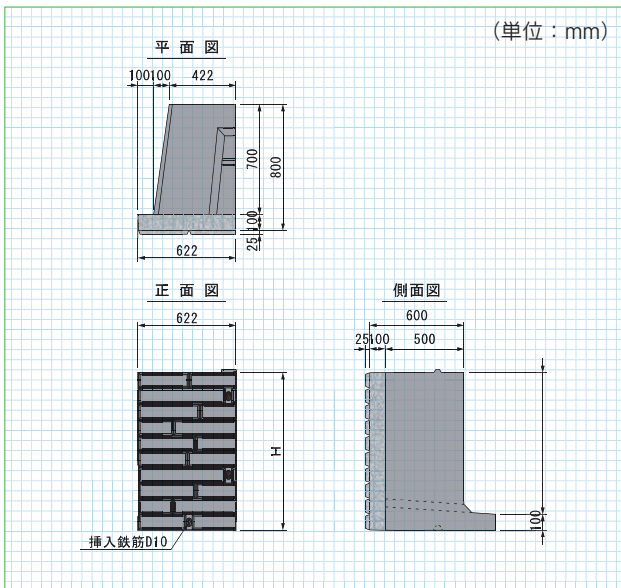
## 製品寸法図

### 基本

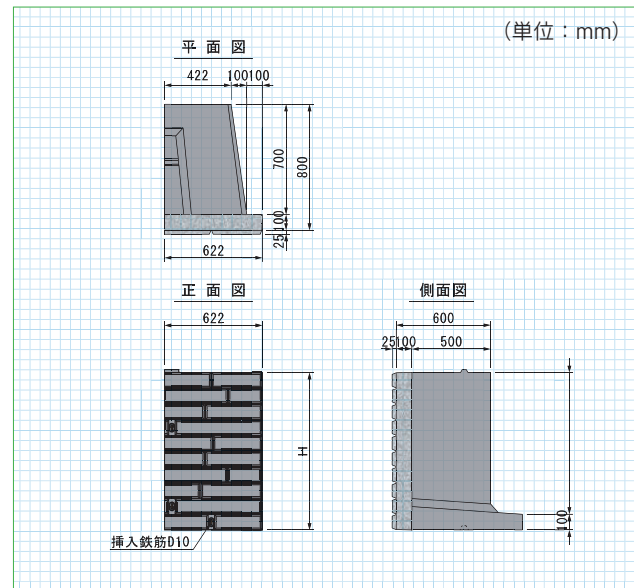


呼び名	参考質量 (kg)	壁背面面積 (㎡)
H1000	687	0.705
H900	634	0.628
H800	581	0.550
H700	528	0.472
H600	475	0.394

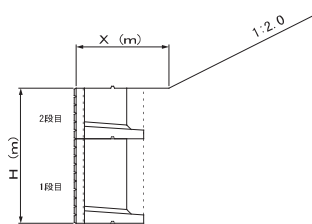
### 1/2ブロック 左



### 1/2ブロック 右



### 垂直積



#### C2 砂質土

垂直積高さ H(m)	使用規格		最小平場長さ × (m)
	1段	2段	
1.00	H1000	—	0.3
1.20	H 600	H 600	0.5
1.30	H 700		0.7
1.40		H 700	0.9
1.50	H 800		1.2
1.60	H1000	H 600	1.5
1.70		H 700	1.9
1.80		H 800	垂直積不可 階段積で対応
1.90		H 900	
2.00		H1000	

#### C1 礫質土

垂直積高さ H(m)	使用規格		最小平場長さ × (m)
	1段	2段	
1.00	H1000	—	0
1.20	H 600	H 600	
1.30	H 700		0.2
1.40		H 700	0.4
1.50	H 800		0.7
1.60	H1000	H 600	0.8
1.70		H 700	1.1
1.80		H 800	1.4
1.90		H 900	垂直積不可 階段積で対応
2.00		H1000	

擁壁

河川・環境

道路

水路

防火水槽

上下水道

張出

地中線

太陽光関連

防災・減災・復旧

工法・その他