

ニューセーフティロード



擁壁

河川・環境

道路

水路

防火水槽

上下水道

張出

地中線

太陽光関連

防災・減災・復旧

工法・その他

製品写真



特長・ポイント

安全性

- 張出床版により道路の路肩に歩道が確保されます。
- 間詰コンクリートの打設により延長方向に一体化され安全性を確保しています。

施工性

- 基礎コンクリートと底版コンクリートの同時打設が可能のため、工期の大幅短縮が可能となり、工事起因の公害が大幅に減少します。

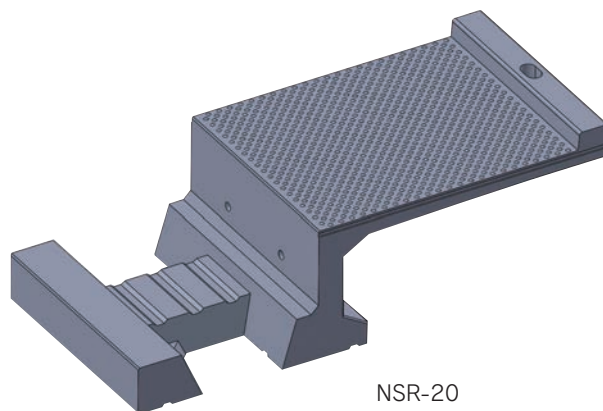
適応性

- 片持式支持構造のため流水断面を欠損することなく歩道設置が可能です。
- 長寿命化を目的とした塩害対策製品の制作が可能です。

経済性

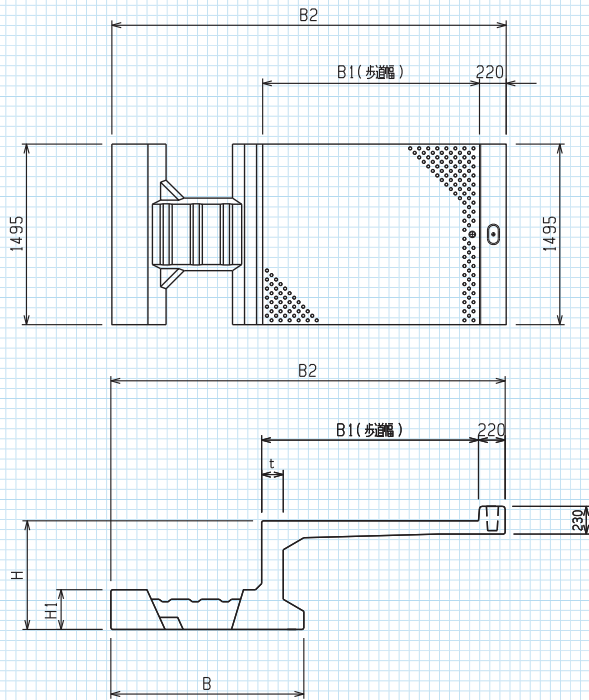
- 工程の省略化によって、トータルコストの低減が可能となり設置距離の延長ができます。

施工写真



NSR-20

製品寸法図



※水抜き穴については、各営業担当までご一報ください。
 ※設計条件により、高さや底版長を変更して製造することが可能です。
 ※高欄パイプのピッチは1.5mまたは3.0mを標準とします。
 ※安定計算及び施工断面図等の作成がございましたら、各営業担当までご一報ください。

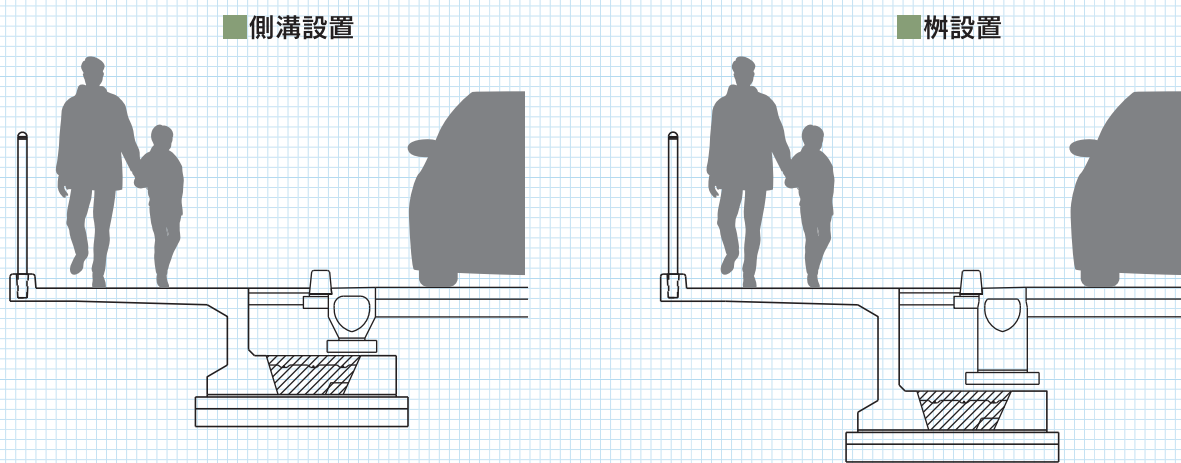
製品寸法表

(単位：mm)

呼び名	B※	H※	B1	B2	H1	t	重量(kg)
NSR-10	950	750	800	1670	280	130	1,310
NSR-15	1300	800	1300	2470	300	180	1,940
NSR-20	1600	900	1800	3270	330	180	2,570
NSR-25	1900	1000	2300	3970	380	200	3,425

※上表のB及びHは100mm単位で調整可能です。

施工参考図



※製品の底版幅及び製品高を可変式構造にしたことで、様々な路肩構造物（側溝、樹等）に応じて、製造することができます。

擁壁

河川・環境

道路

水路

防火水槽

上下水道

張出

地中線

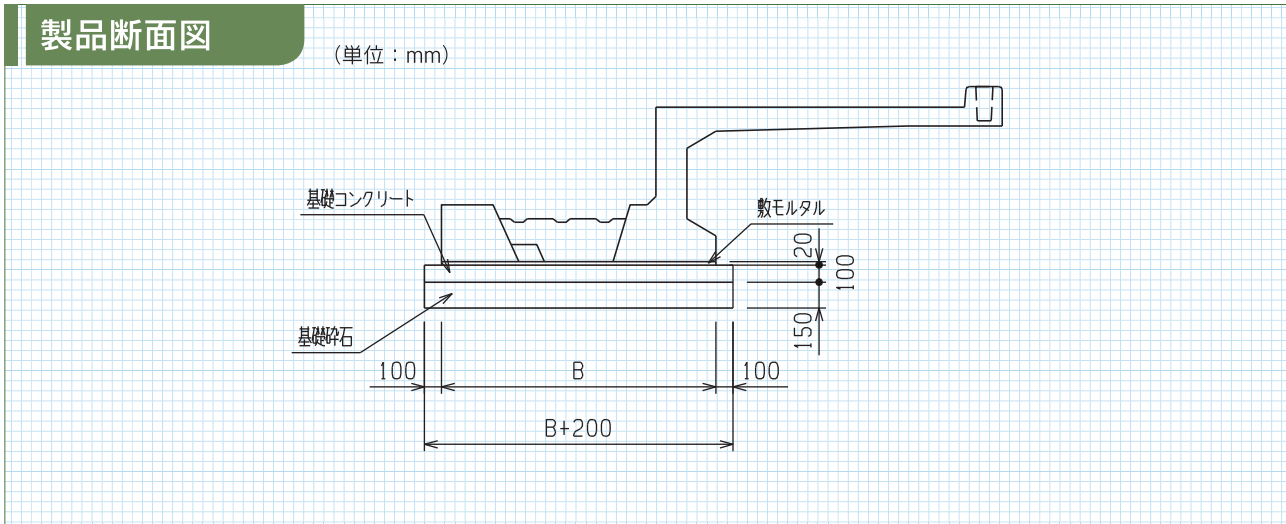
太陽光関連

防災・減災・復旧

工法・その他

製品断面図

(単位：mm)



歩掛表

標準参考歩掛

10m当り

名称	品 種	形状寸法	単位	NSR-10	NSR-15	NSR-20	NSR-25	備 考
製品部材	NSR		本	6.67	6.67	6.67	6.67	1.5 m / 個
掘付工	世話役		人	0.22	0.26	0.26	0.33	
	特殊作業員		人	0.22	0.26	0.26	0.33	
	普通作業員		人	0.67	0.79	0.79	1.00	
	ラフテレーン クレーン	※1 16 t吊 ※2 25 t吊	日	(※1) 0.22	(※1) 0.26	(※1) 0.26	(※2) 0.33	
諸雑費			%	16.00	18.00	18.00	20.00	
間詰工	コンクリート工	$\sigma_{ck}=18\text{N/mm}^2$	m ³	0.72	0.98	1.63	2.11	
	鉄筋工	D13	kg	20.84	20.84	31.25	31.25	
基礎工	コンクリート工	$\sigma_{ck}=18\text{N/mm}^2$ =100mm	m ³	1.15	1.50	1.80	2.10	
	型枠工		m ²	2.00	2.00	2.00	2.00	
	砕石工	C40 t=150mm	m ³	11.50	15.00	18.00	21.00	

施工写真

