

ロードプラスは既設道路の路肩に設置することで、最大1.75mの車道拡幅が短期間に行える張出式車道拡幅工法です。

特長・ポイント

山側および谷側環境への影響低減

張出構造のため、山側地山の掘削が不要で、河川・水路などの谷側への影響を極力低減できます。

早期交通開放

プレキャスト製品を使用することで、仮設工事が低減できるほか、工期の短縮が図れます。

コスト低減が可能

既存擁壁の天端の一部を撤去してブロックを設置するため、擁壁の再構築が不要となり、コスト低減に繋がります。

車両用防護柵に対応

車両用防護柵（B種・C種）に対応しており、支柱取付用Pタイプの設置スパンにより、車両用と歩道用のどちらの防護柵にも対応できます。

地域特性に応じた道路拡幅

地域特性に応じて、大型車両仕様または中型車両仕様のそれぞれに対応できます。

※張出部の自重及び上載荷重が増加するため、必要に応じてロードプラスの影響荷重を考慮した下部工（既設擁壁及び杭など）の検討を行います。

施工写真

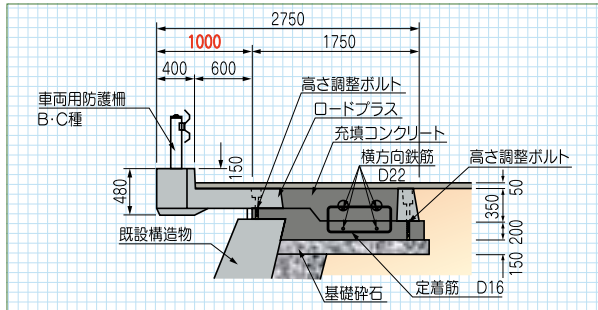


参考断面図

ロードプラス 1000

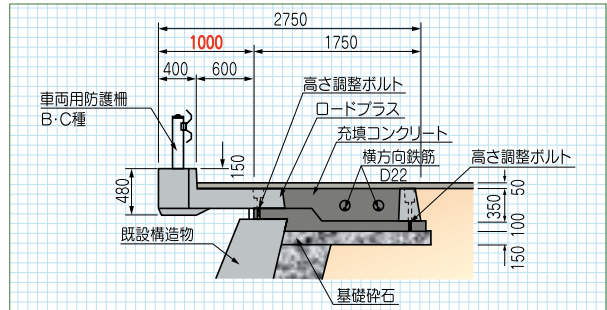
大型車両仕様 [T-25対応]

(単位: mm)



中型車両仕様*

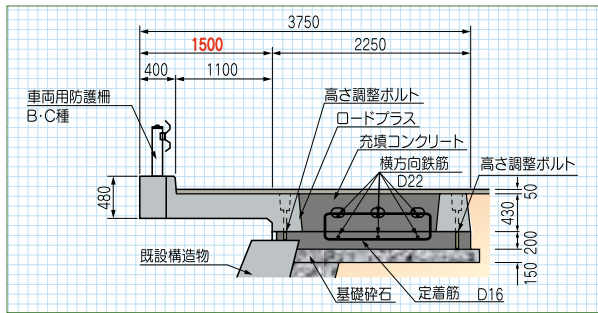
(単位: mm)



ロードプラス 1500

大型車両仕様 [T-25対応]

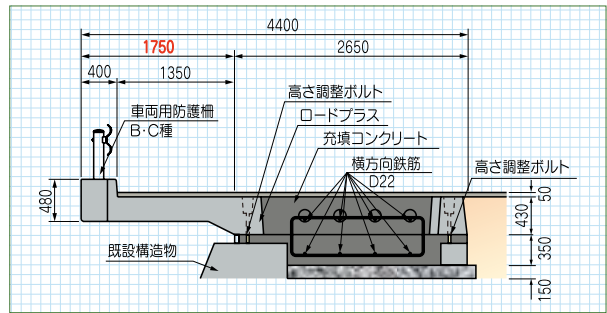
(単位: mm)



ロードプラス 1750

大型車両仕様 [T-25対応]

(単位: mm)

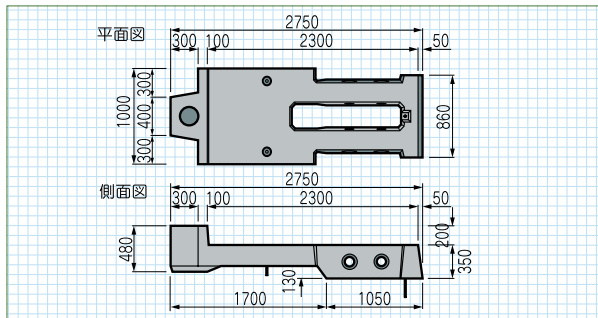


*中型車両: 緊急車両を含む総重量8t程度までの車両を対象としています。

製品図

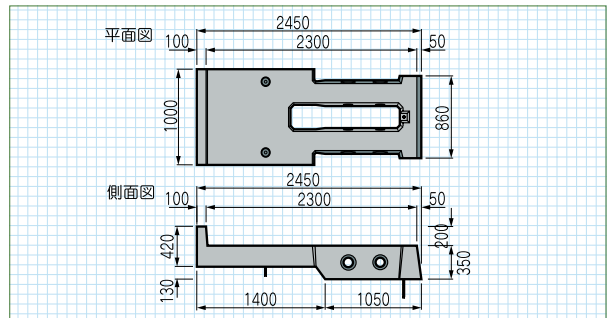
ロードプラス 1000

Pタイプ (ポスト・支柱取付用) 参考質量: 1,355kg (単位: mm)



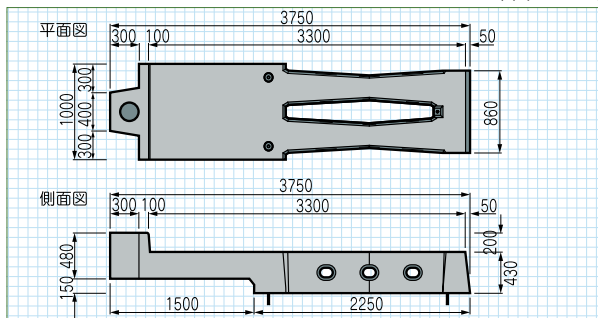
Fタイプ (フラット) 参考質量: 1,210kg (単位: mm)

(単位: mm)



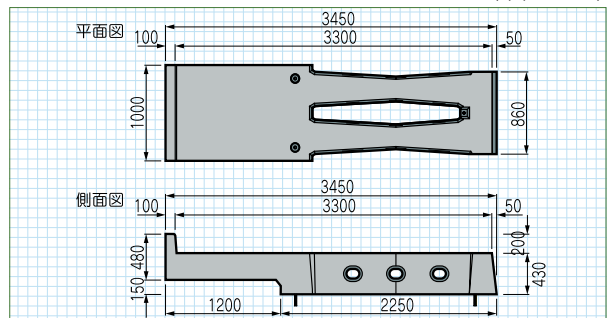
ロードプラス 1500

Pタイプ (ポスト・支柱取付用) 参考質量: 2,550kg (単位: mm)



Fタイプ (フラット) 参考質量: 2,420kg (単位: mm)

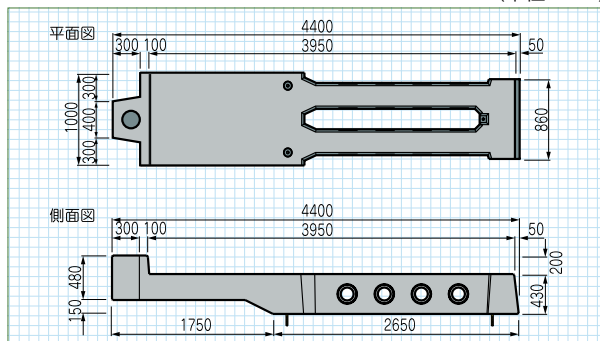
(単位: mm)



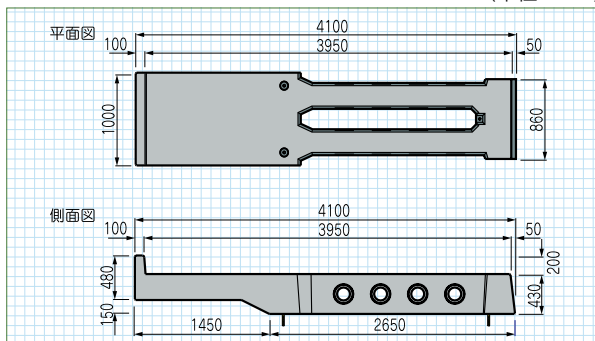
*形状寸法及び仕様は予告なく変更する場合があります。

ロードプラス 1750

Pタイプ〈ポスト・支柱取付用〉参考質量:2,900kg (単位: mm)



Fタイプ〈フラット〉参考質量:2,770kg (単位: mm)



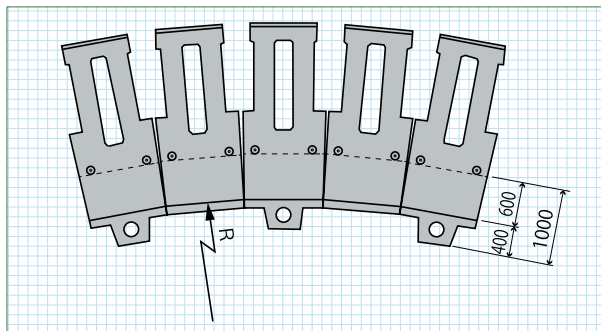
※形状寸法及び仕様は予告なく変更する場合があります。

カーブ施工

カーブ用製品の使用により、次の範囲のカーブに対応することができます。

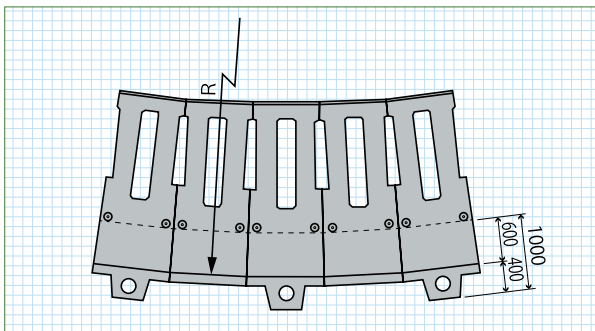
内カーブ

(単位: mm)



外カーブ

(単位: mm)

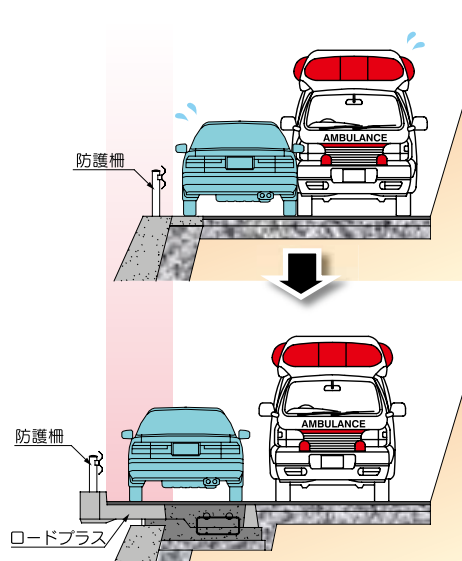


※図はロードプラス1000の場合

ロードプラス 1000	内カーブ	10.1m以上	ロードプラス 1500	内カーブ	15.1m以上	ロードプラス 1750	内カーブ	14.6m以上
	外カーブ	16.7m以上		外カーブ	23.8m以上		外カーブ	28.5m以上

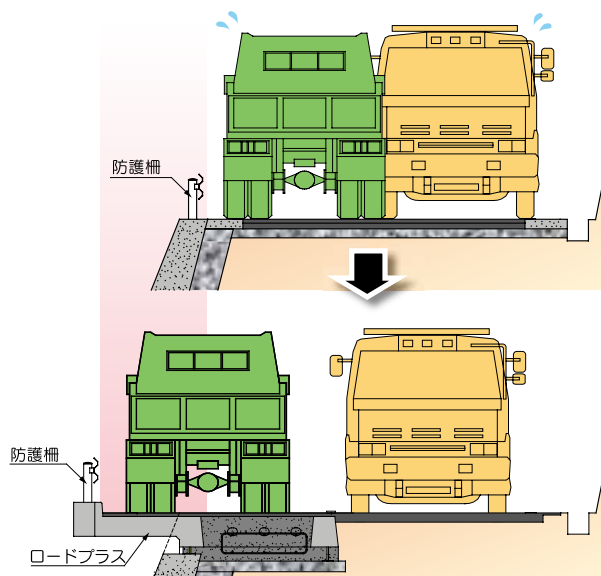
設置イメージ図

ロードプラス 1000



緊急車両と普通乗用車のすれ違いが可能

ロードプラス 1500・1750



2車線化による大型車両のすれ違いが可能