

電線共同溝



特長・ポイント

社会的に重要である、電力・通信インフラを強靱化し安定供給を可能とします。

「安全で快適な通行空間の確保」「都市景観の向上」「都市災害の防止」「情報通信ネットワークの信頼性向上」などのメリットがあります。

無電柱化を推進する3つのキーワード

- 「景観・観光」・・・景観の阻害要因となる電柱・電線をなくし、良好な景観を形成します。
- 「安全・快適」・・・無電柱化により歩道の有効幅員を広げることで、通行空間の安全性・快適性を確保できます。
- 「防災」・・・大規模災害（地震、竜巻、台風等）が起きた際に、電柱等が倒壊することによる道路の寸断を防止します。

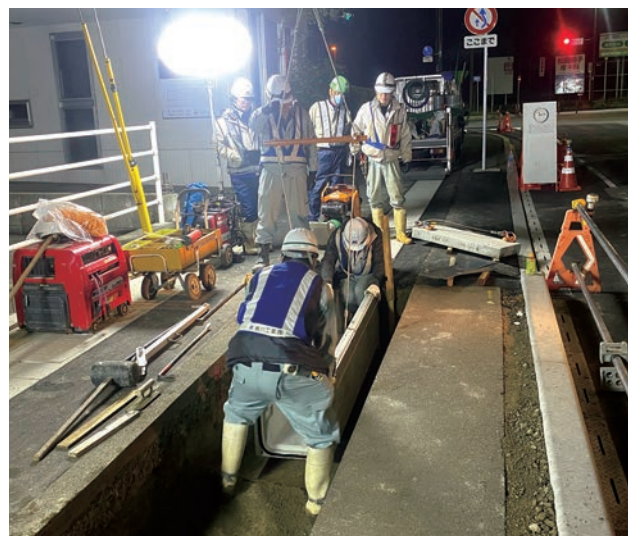
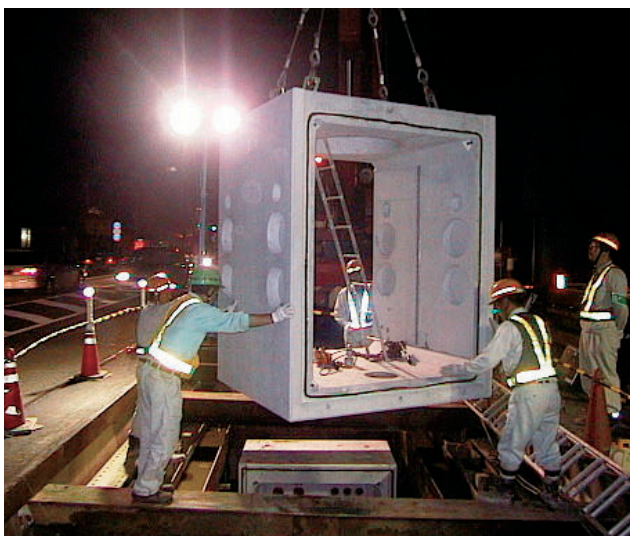
九州管内の電線共同溝に適用しています。

- ・電線共同溝マニュアル九州版 暫定案 平成11年11月
- ・九州地区電線共同溝マニュアル（案）【R2.3改訂版】-浅層埋設方式-

通信系は単管路方式と共用FA方式及び1管セパレート方式に分類されます。

電力系は単管路方式となります。

施工写真



擁壁

河川・環境

道路

水路

防火水槽

上下水道

張出

地中線

太陽光関連

防災・減災・復旧

工法・その他

電線共同溝用 共用FA型特殊部

製品規格表

品名	規格(W×H×L)	重量(kg)
共用FA型ハンドホール (角蓋対応型)	500×1050×2000	1,915
共用FA型マンホール (丸蓋対応型)	950×1500×2200	5,955
共用FA型マンホール (角蓋対応型)	950×1400×3000	6,270
共用FA型マンホール (丸蓋対応型)	1400×1800×3000	13,640

施工写真



電線共同溝用 特殊部 I 型

製品規格表

品種	形状	規格 (W × H × L)	本体重量 (kg)	CAB 式蓋 重量 (kg)	備考
歩道用特殊部 I 型	U 型	1200 × 1200 × 3000	6,028	413	CAB 式蓋 L= 750 × 2 枚使用
		1200 × 1400 × 3000	6,638		
		1200 × 1600 × 3000	7,212		
		1200 × 1800 × 3000	7,906		
		1200 × 1200 × 4500	8,156	785	CAB 式蓋 L=1500 × 2 枚使用
		1200 × 1400 × 4500	8,922		
		1200 × 1600 × 4500	9,649		
		1200 × 1800 × 4500	10,557		
		1400 × 1200 × 3000	6,490	488	CAB 式蓋 L= 750 × 2 枚使用
		1400 × 1400 × 3000	7,142		
		1400 × 1500 × 3000	7,446		
		1400 × 1600 × 3000	7,748		
		1400 × 1800 × 3000	8,478	904	CAB 式蓋 L=1500 × 2 枚使用
		1400 × 1200 × 4500	8,732		
		1400 × 1400 × 4500	9,540		
		1400 × 1600 × 4500	10,299		
1400 × 1800 × 4500	11,243				

※その他の規格についてもご相談ください。

施工写真



擁壁

河川・環境

道路

水路

防火水槽

上下水道

張出

地中線

太陽光関連

防災・減災・復旧

工法・その他

電線共同溝用 特殊部Ⅱ型(通信・電力)

特殊部Ⅱ型 通信用

品種	形状	規格(W × H × L)	本体重量(kg)	CAB式蓋重量(kg)	備考	
歩道用特殊部Ⅱ型 通信用	U型	950 × 1200 × 3000	4,404	341	CAB式蓋 L=750 × 2枚使用	
		950 × 1400 × 3000	6,060			
		950 × 1500 × 3000	6,292			
		950 × 1600 × 3000	6,612			
		950 × 1800 × 3000	7,262			
	U型	1200 × 1200 × 3000	4,888	413		
		1200 × 1400 × 3000	6,688			
		1200 × 1600 × 3000	7,284			
		1200 × 1800 × 3000	7,978			
		1400 × 1200 × 3000	5,274			488
		1400 × 1400 × 3000	7,192			
		1400 × 1600 × 3000	7,820			
		1400 × 1800 × 3000	8,550			

※その他の規格についてもご相談ください。

特殊部Ⅱ型 電力用

品種	形状	規格(W × H × L)	本体重量(kg)	CAB式蓋重量(kg)	備考
歩道用特殊部Ⅱ型 電力用	U型	950 × 1200 × 3000	4,324	341	CAB式蓋 L=750 × 2枚使用
		950 × 1400 × 3000	5,848		
		950 × 1600 × 3000	6,466		
		950 × 1800 × 3000	7,116		
	U型	1200 × 1200 × 3000	4,810	413	
		1200 × 1400 × 3000	6,474		
		1200 × 1600 × 3000	7,138		
		1200 × 1800 × 3000	7,832		
		1400 × 1200 × 3000	5,194		
	1400 × 1400 × 3000	6,978			
	1400 × 1600 × 3000	7,674			
	1400 × 1800 × 3000	8,404			

※その他の規格についてもご相談ください。

施工写真



電線共同溝用 既存ストック向け 下床版分割型マンホール

製品規格表

品名	規格(W×H×L)	重量(kg)
下床版分割型 MH	950 × 1500 × 2200	5,955
下床版分割型 MH	1400 × 1800 × 3000	13,330

※その他の規格についてもご相談ください。

施工写真



擁壁

河川・環境

道路

水路

防火水槽

上下水道

張出

地中線

太陽光関連

防災・減災・復旧

工法・その他

電線共同溝用 調整リング・既存ストック向け 調整リング

製品規格表

品名	規格	重量(kg)
調整リング	φ 750 H=100	104
調整リング	φ 750 H=150	156
調整リング	φ 750 H=300	312
既存ストック用 調整リング	大型 → φ 750 H=200	413
既存ストック用 調整リング	小型 → φ 750 H=200	222

電線共同溝用 調整リング・φ 700ダイヤ蓋対応 調整リング

製品規格表

品名	規格	重量(kg)
調整リング	φ 700 H=100	118
調整リング	φ 700 H=150	177

施工写真

