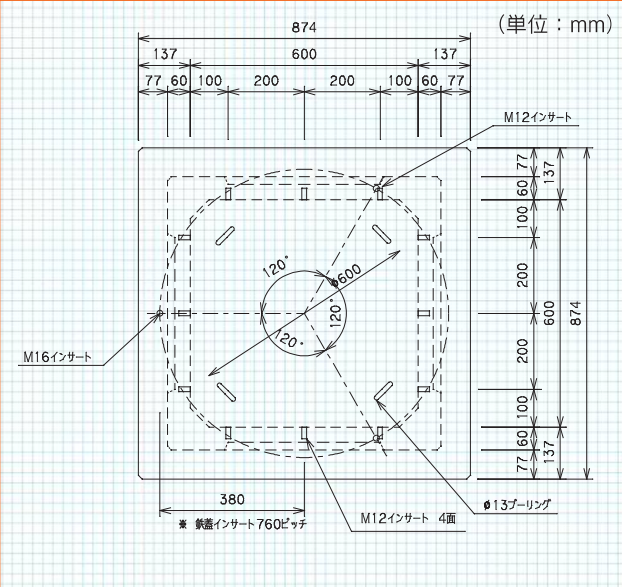


# FK式ハンドホール 防衛仕様(九州地区)

FK式ハンドホール 防衛仕様(九州地区) H-06シリーズ

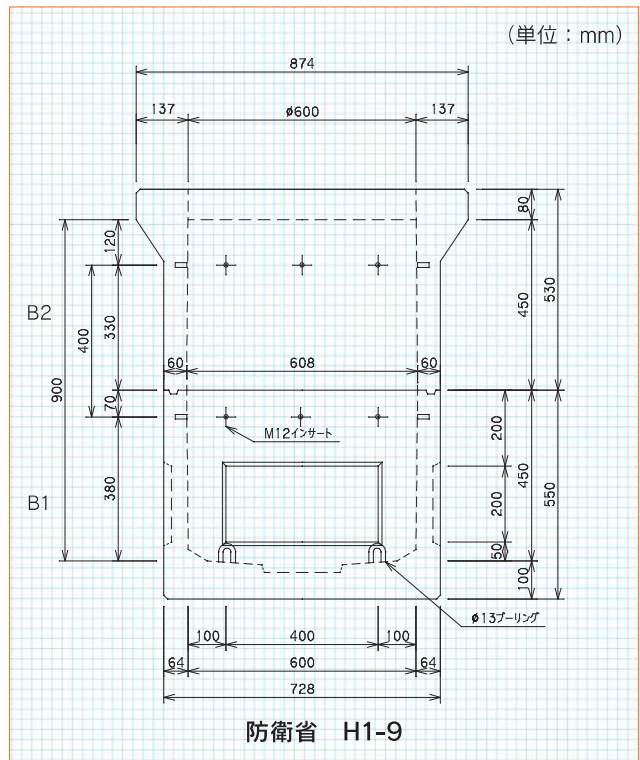
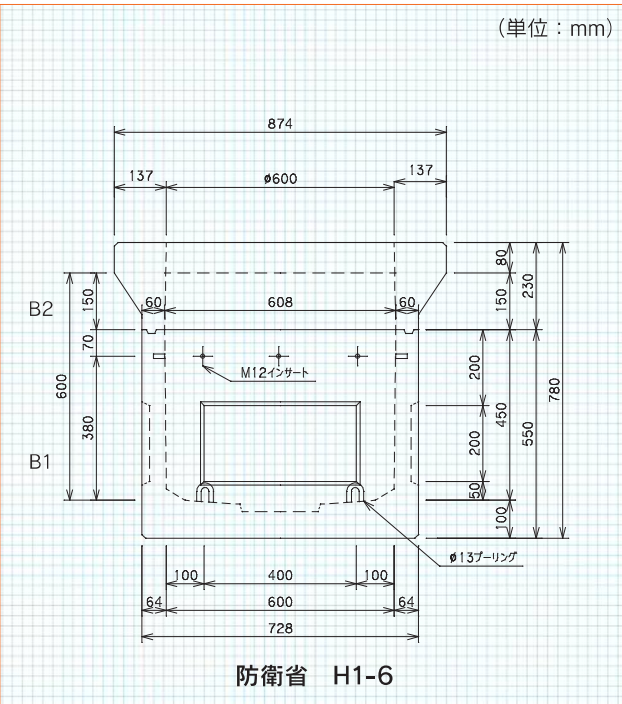
FK式ハンドホール 防衛仕様(九州地区) 600型

連結方法 (・止水パッキン  
・T型ジョイント)



■ H-0609 T-25 防衛仕様

■ H-0606 T-25 防衛仕様



※図面はT-25仕様です。

■ FK式ハンドホール 防衛仕様(九州地区) 600型

型番	B1(450)	B2(150)	B2(450)	参考重量(kg)
	H-0606 T-14	●	●	
H-0609 T-14	●		●	587

型番	B1(450)	B2(150)	B2(450)	参考重量(kg)
	H-0606 T-25	●	●	
H-0609 T-25	●		●	600

擁壁

河川・環境

道路

水路

防火水槽

上下水道

張出

地中線

太陽光関連

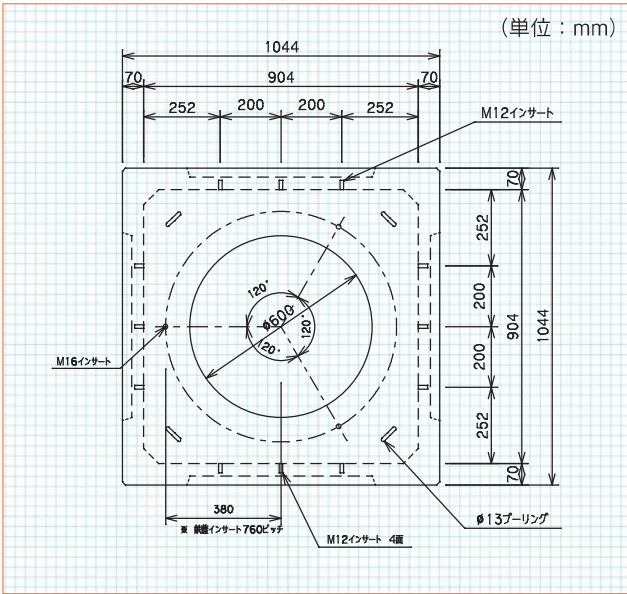
防災・減災・復旧

工法・その他

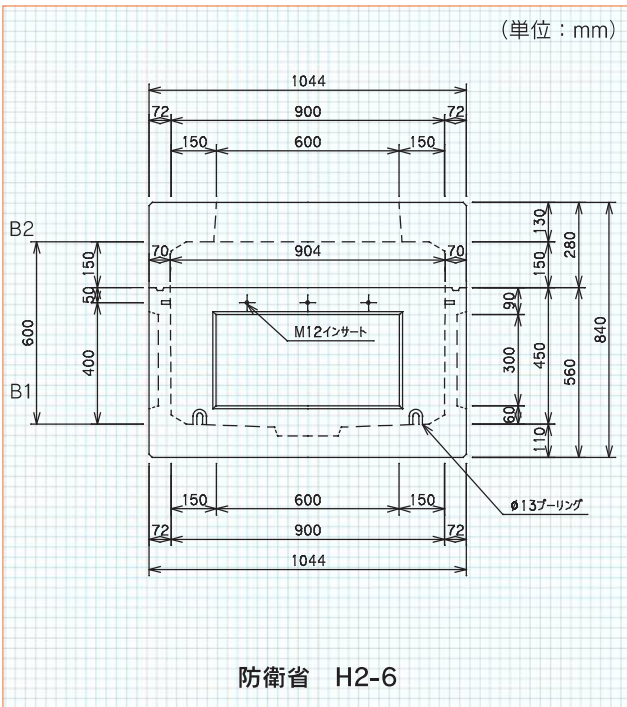
FK式ハンドホール 防衛仕様(九州地区) H-09シリーズ

FK式ハンドホール 防衛仕様(九州地区) 900型

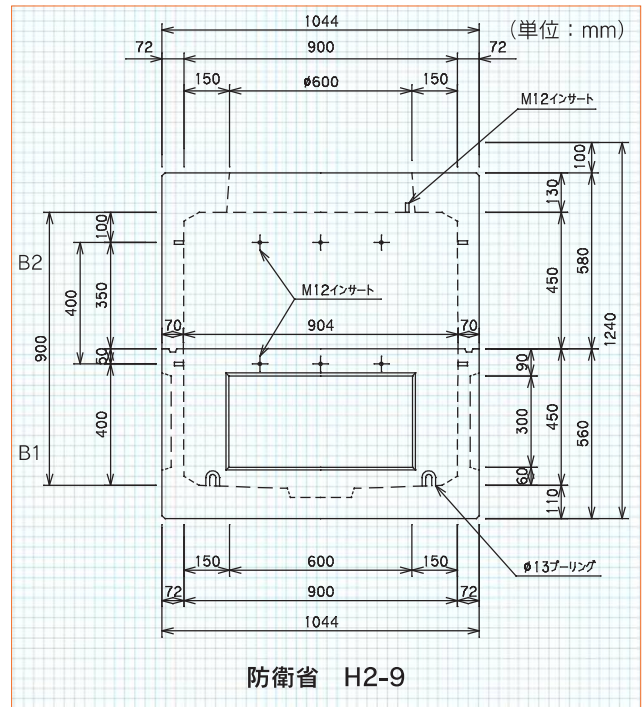
連結方法 (PSPバックキン  
フランジ)



H-0906 T-25 防衛仕様



H-0909 T-25 防衛仕様



※図面はT-25仕様です。

FK式ハンドホール 防衛仕様(九州地区) 900型

型番	B1(600)	B1(450)	BS	B2(450)	参考重量(kg)
H-0906 T-14	●		●		804
H-0909 T-14		●		●	1,022

型番	B1(450)	B2(150)	B2(450)	参考重量(kg)
H-0906 T-25	●	●		921
H-0909 T-25	●		●	1,128

擁壁

河川・環境

道路

水路

防火水槽

上下水道

張出

地中線

太陽光関連

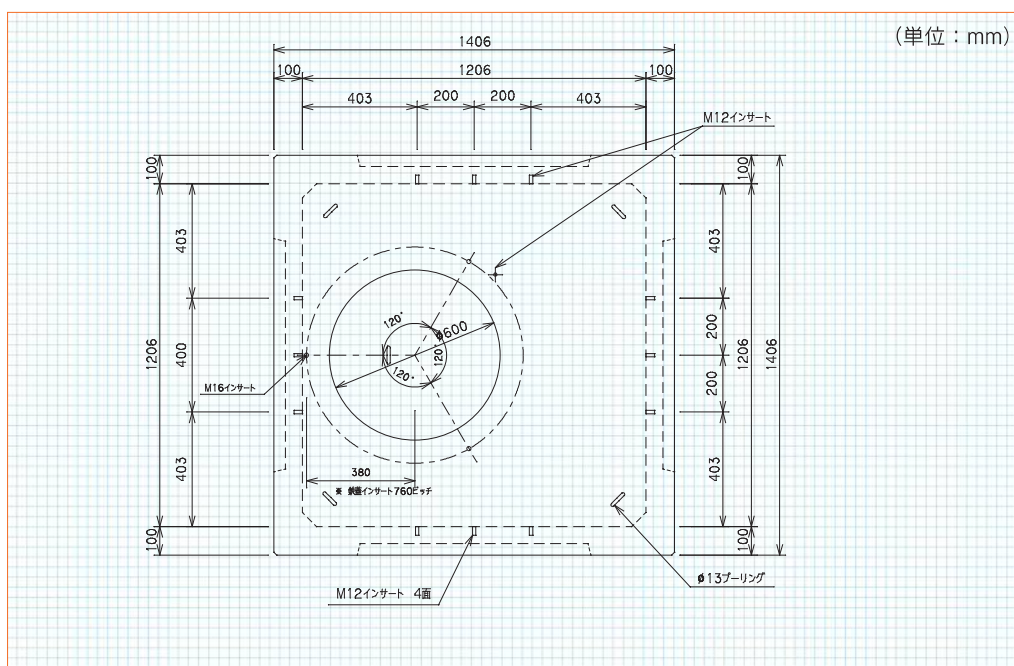
防災・減災・復旧

工法・その他

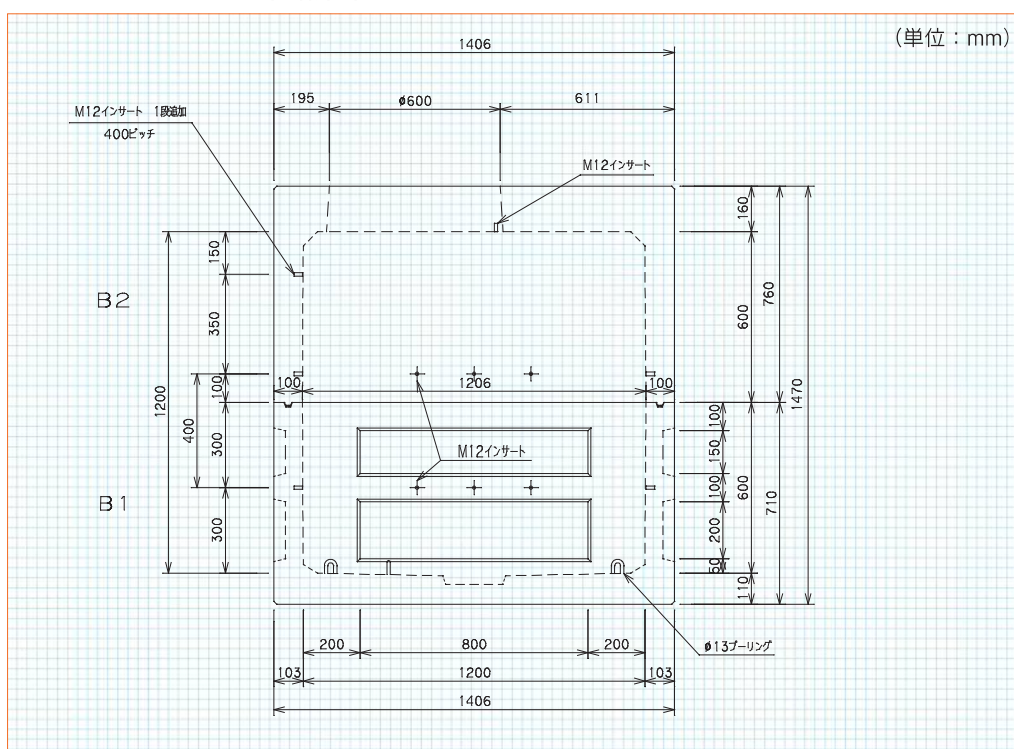
FK式ハンドホール 防衛仕様(九州地区) H-12シリーズ

FK式ハンドホール 防衛仕様(九州地区) 1200型

連結方法 (PSPバックン  
フランジ)



■ H-1212 T-25 防衛仕様



※図面はT-25仕様です。

■ FK式ハンドホール 防衛仕様(九州地区) 1200型

型番	B1(600)	B2(600)	参考重量(kg)
	1174	1304	
H-1212 T-14	●	●	2,478

型番	B1(600)	B2(600)	参考重量(kg)
	1174	1472	
H-1212 T-25	●	●	2,646

擁壁

河川・環境

道路

水路

防火水槽

上下水道

張出

地中線

太陽光関連

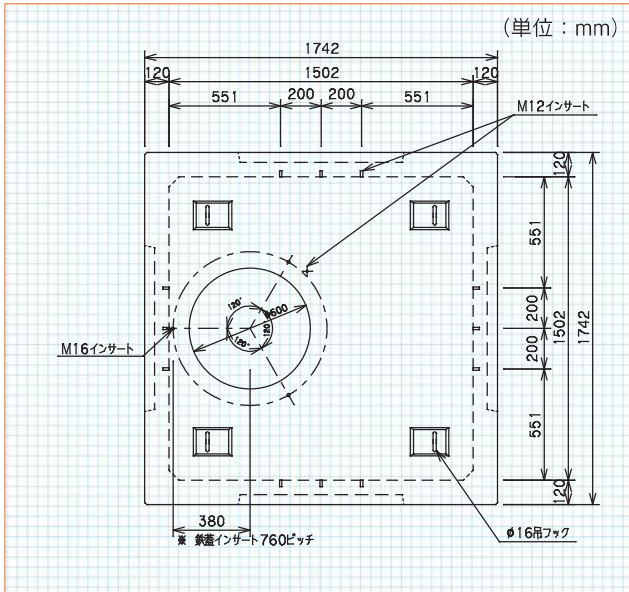
防災・減災・復旧

工法・その他

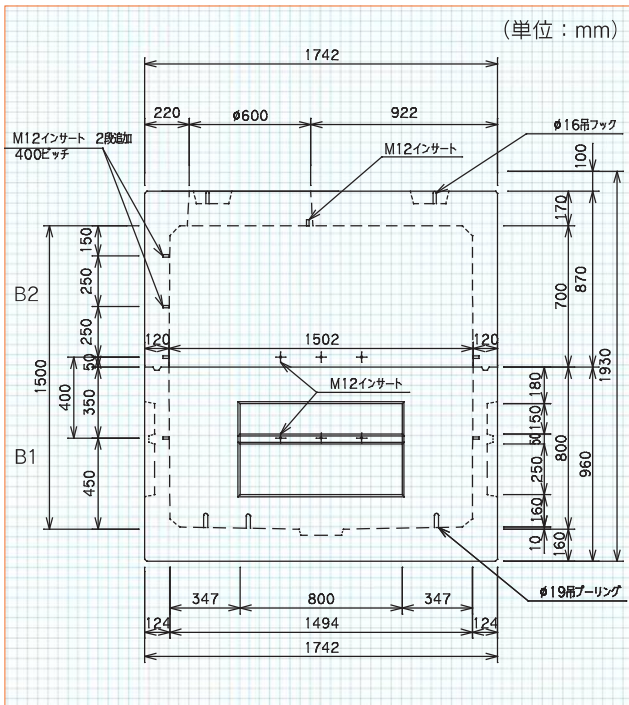
FK式ハンドホール 防衛仕様(九州地区) H-15シリーズ

FK式ハンドホール 防衛仕様(九州地区) 1500型

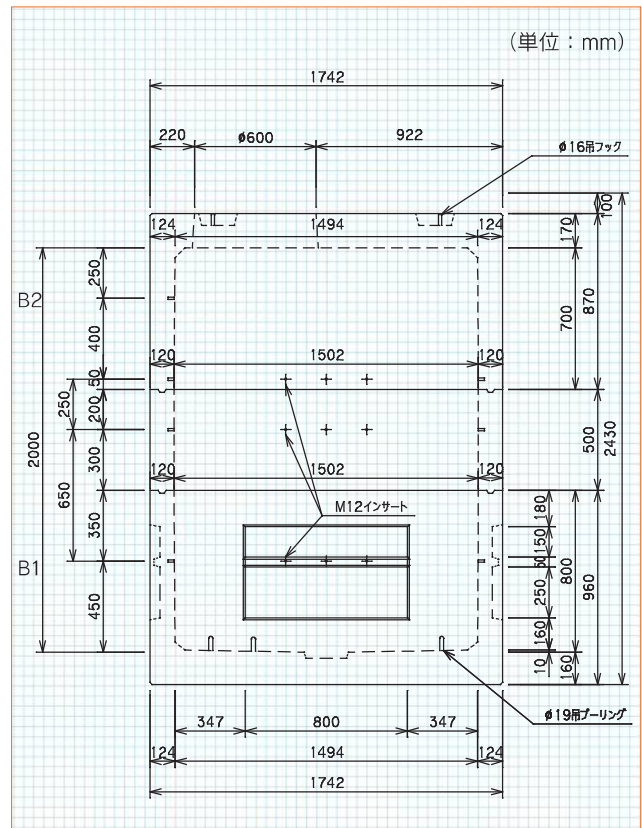
連結方法 (WSボンド)



H-1515 T-25 防衛仕様



H-1520 T-25 防衛仕様



※図面はT-25仕様です。

FK式ハンドホール 防衛仕様(九州地区) 1500型

型番	B1(800)	ND(500)	B2(700)	参考重量(kg)
	2677	978	2553	
H-1515 T-14	●		●	5,230
H-1520 T-14	●	●	●	6,208

型番	B1(800)	ND(500)	B2(700)	参考重量(kg)
	2677	978	2553	
H-1515 T-25	●		●	5,230
H-1520 T-25	●	●	●	6,208

擁壁

河川・環境

道路

水路

防火水槽

上下水道

張出

地中線

太陽光関連

防災・減災・復旧

工法・その他



# KMジョイント (かんたんマルチジョイント)

## 特長・ポイント

### 簡単、超速施工！

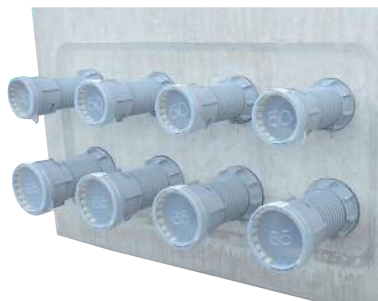
ハンドホール内側の作業はありません。防水コアのねじ込みは地上で行えます。

### ダブル防水構造！

水膨張不織布とパッキンのダブル防水構造。(試験において、0.05Mpa水漏れなし)

### 塩化ビニル (PVC) 製！

高強度であり難燃性です。(試験において、破断荷重2000N以上)



KMジョイント(エフレックス・TACレックス・タイレックス対応)

品番	適合穴径
KMM30	55±2
KMM40	60±2
KMM50	75±2
KMM65	90±2
KMM80	105±2
KMM100 (T)	128~135



防水コア

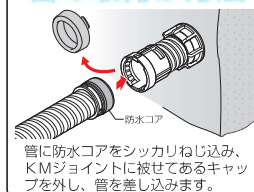
品番：KMM□

適合FEP管：サイズ30~100

- ・古河電気工業株式会社 エフレックス
- ・東拓工業株式会社 TACレックス
- ・タイガースポリマー株式会社 タイレックス

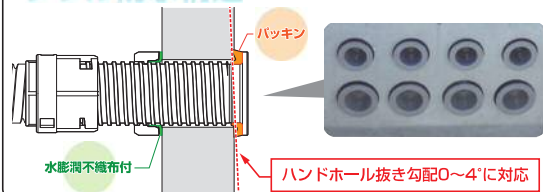
※注意：管取付部は海水では十分な止水効果がありません。

#### 管の取付け方法



管に防水コアをしっかりとねじ込み、KMジョイントに被せてあるキャップを外し、管を差し込みます。

#### ダブル防水構造



水膨張不織布付

パッキン

ハンドホール抜き 勾配0~4°に対応

擁壁

河川・環境

道路

水路

防火水槽

上下水道

張出

地中線

太陽光関連

防災・減災・復旧

工法・その他



KMジョイント(ミラレックスF用)

品番	適合穴径
KMM30 - M	55±2
KMM40 - M	60±2
KMM50 - M	75±2
KMM65 - M	90±2
KMM80 - M	105±2
KMM100 - M	128~135



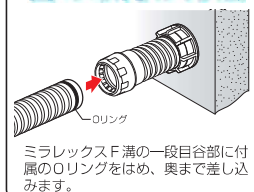
Oリング付

品番：KMM□-M

適合FEP管：サイズ30~100

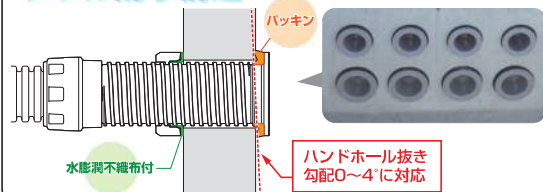
- 未来工業株式会社 ミラレックスF
- ※カクフレキ、ミラレックス(MFX)用も取り付けることができます。お問い合わせください。

#### 管の取付け方法



ミラレックスF溝の一段目底部に付属のOリングをはめ、奥まで差し込みます。

#### ダブル防水構造



水膨張不織布付

パッキン

ハンドホール抜き 勾配0~4°に対応