

# RC床版(ノスキッド仕上げ)

## ■ 特長・ポイント

- 「ノスキッド仕上げ」とは、スリップ防止を目的に、コンクリート表面に微小な突起を形成することを言います。
- 微小突起は高さが1~2mm程度で、隣接する突起間の距離は1~2cm程度です(写真1)。

## ● 製品寸法図

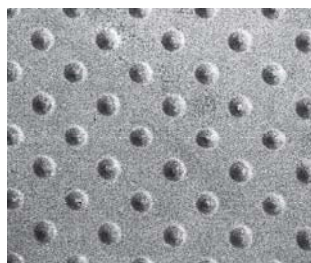
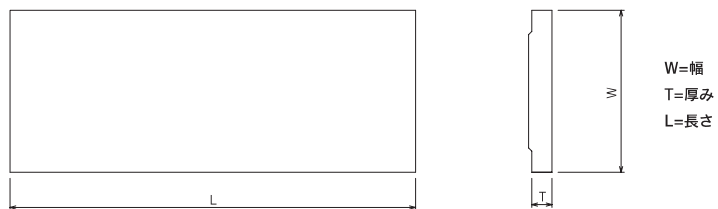


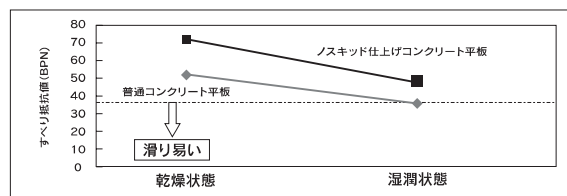
写真1 ノスキッド仕上げコンクリート表面

## スリップ転倒事故の防止

「ノスキッド仕上げ」は人や自転車やバイクなどのスリップ事故防止に役立ちます。

### 【摩擦試験が示すノスキッド仕上げのスリップ防止効果】

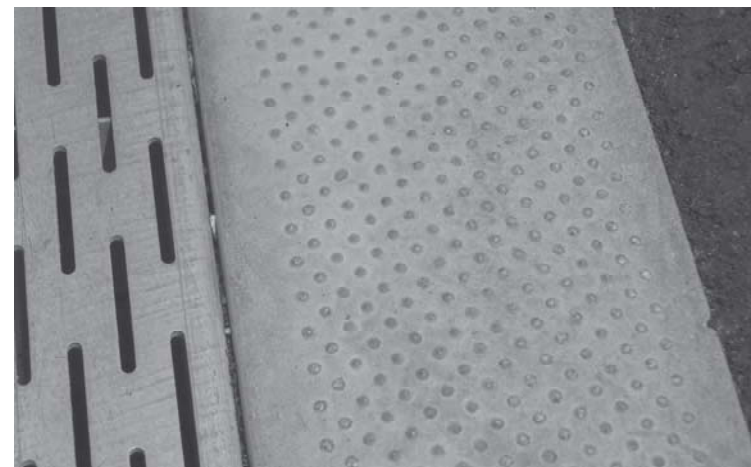
ASTM(American Society for Testing and Material)E303[英国式振り子滑り抵抗試験機を用いる表面摩擦特性の測定法]を準用して測定した、ノスキッド仕上げコンクリート平板のすべり抵抗性能の一例を図に示しました。



ノスキッド仕上げコンクリートのすべり抵抗性

※設計条件によって厚み等が変わるので、詳しい詳細はお問い合わせ下さい

## ● 施工写真



管渠型側溝使用例 (SKロードレイン)



張出歩道使用例 (セーフティロード)