

舗装材

特長・ポイント

●形状・仕様と機能の組合せで12種類の製品を取り揃えています。

形状・仕様	機能		
	標準	リサイクル+保水性	透水性
標準	インターロッキングノーマル 通称:ノーマル ^⑧	クールトーンインターロッキング 通称:クールノーマル ^⑧	透水性インターロッキング 通称:透水ノーマル
ショット プラスト	インターロッキングレイントーン 通称:レイントーン	クールトーンレイントーン 通称:クールレイントーン	透水性レイントーン 通称:透水レイントーン
バリア フリー	ユニプレーン	クールトーンユニプレーン 通称:クールユニ	透水性ユニプレーン 通称:透水ユニ
緑生	グリーンブロック	クールトーングリーンブロック 通称:クールグリーンブロック	透水性グリーンブロック 通称:透水グリーンブロック

^⑧ 視覚障害者誘導用ブロック製造可能



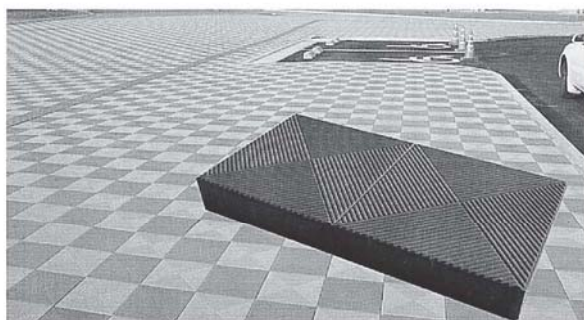
**インターロッキング
ノーマル**

安価で経済性に優れています。



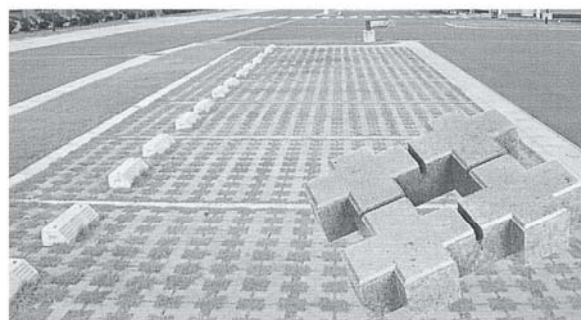
**インターロッキング
レイントーン**

表面がショットプラスト加工になっており自然でやわらかい仕上げになっております。



ユニプレーン

平板中央から4方向に向かっているために滑りにくく、また、雨天時にも雨水が目地部分から地下に効率よく排水されます。



グリーンブロック

駐車場を芝で緑化することが可能で、あたたかさとは無縁だったスペースに安らぎを与え、路面温度上昇も軽減します。

※平板の形は、他にもございます。

クールトーン〈エコロジカルインターロッキング〉

●リサイクルとヒートアイランド抑制でダブルの環境効果

■特長・ポイント

1.エコマーク

石炭灰(クリンカアッシュ)をリサイクルしており、エコマークの認定も受けています。

2.保水性

保水性機能を有しているため、打ち水効果が持続し舗装路面温度の上昇を抑制できます。

3.吸水性

吸水性に優れているので、表面に水たまりができません。

4.軽量

標準品に比べ約2割軽量で、敷設やカットイングが容易なため、施工性に優れています。

5.バリエーション

ノーマルタイプやレイントーン、ユニプレーンなどの形状・寸法・カラーでの製造が可能です。

6.強度

強度はインターロッキングブロックの基準を満たしています。

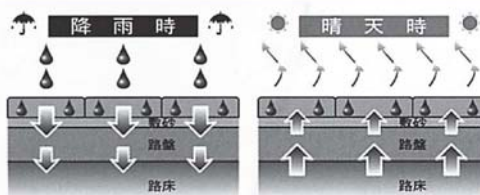


火力発電所から発生する副産物として、石炭灰(フライアッシュとクリンカアッシュ)があります。フライアッシュはコンクリート用材料として、さまざまな利用性が検証されています。クリンカアッシュもフライアッシュと同じ組成であることから、いろいろな用途への利用が期待されています。また、クリンカアッシュには多孔質という特性があり、この特性を活かした保水性を有する製品の製造が可能で、またクリンカアッシュを使わずに保水剤(AK-1)を使用した保水性タイプも製造できます。

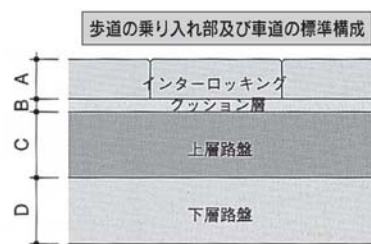
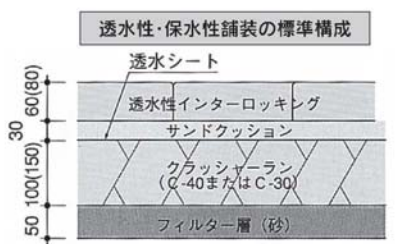
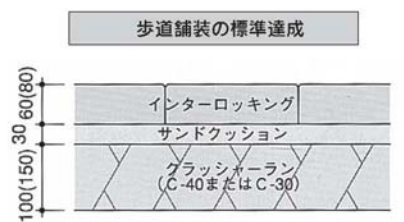
曲げ強度	5.0Mpa以上
滑り抵抗値	60BPN以上 (湿潤状態)
保水量	0.15g/cm ³ 以上 (150g/m ³ 以上)
再生材料混入率	60%以上

クールトーンの打ち水効果

降雨後、保水性能を持つクールトーンに蓄えられた水が蒸発し、その時の気化熱で表面温度を下げます。また、路盤・路床に蓄えられた水が毛細管現象によりクールトーンに吸い上げられ、温度を下げる効果が持続します。



この標準断面図は(社)インターロッキングブロック舗装技術協会発行の「インターロッキングブロック舗装設計施工要領」に基づいていますが、透水シートなどについては、現場条件を考慮した上で設計・施工して下さい。



()内の寸法は歩行者や自転車以外に、最大積載量4t以下の管理用車両や限定された一般車両の通行する道路に適用するときの寸法。

()内の寸法は歩行者屋自転車以外に、最大積載量4t以下の管理用車両や限定された一般車両の通行する道路に適用するときの寸法。

クールトーンレイントーン



クールトーンユニプレーン

