

ミルウォール

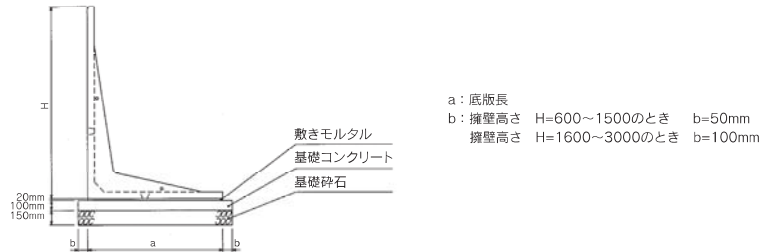
[H=600~H=3000]



■ 特長・ポイント

- 道路土工—擁壁工指針に準拠したL字擁壁です。
 - H600mm~H3000mmそれぞれ50mm毎のサイズを用意し、各種設計条件(礫質土用、砂質用、粘性土用)に最適な底版長が選択でき、その他特殊条件等にも対応可能です。
 - 全てのサイズにおいて、壁面にデザインを施した“デザインミルウォール”を用意しております。
 - 国土交通省を始めとする、公共工事に多くの納入実績があり、その安全性が確認されております。
- ※Sタイプ積算資料適応可

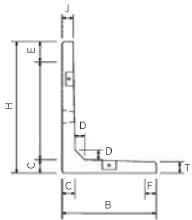
■ 標準施工断面図



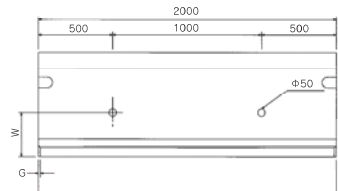
■ 製品寸法図

■ H=600~H=800

■ 側面図

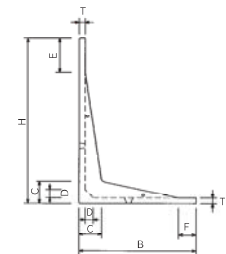


■ 背面図

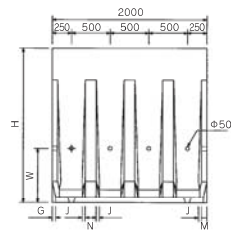


■ H=900~H=3000

■ 側面図



■ 背面図



■ 製品寸法表

■ Sタイプ(歩道・車道用)

S タイプ												参考重量 (kg)
寸法												
H	B	C	D	T	G	E	F	M	N	J	W	
600	700	70	50	60	21	10	260	-	-	-	300	390
※700	750				23	110						434
※750					210	465						
800	850	160	100	60	26	10	160	60	120	30	500	480
※900					210	595						
1000					110	624						
※1100	1000	215	150	70	31	210	310	70	140	40	700	697
1200					310	728						
※1250					360	749						
※1300	1100	270	100	80	35	110	160	75	150	60	1200	950
1400					210	982						
※1500					310	1030						
1600	1500	350	150	80	36	10	210	70	140	40	800	1386
※1700					110	1422						
※1750					160	1441						
1800	1500	410	150	80	41	210	310	75	150	60	1200	1518
※1900					310	1554						
2000					410	1600						
※2100	1650	350	150	80	48	10	160	70	140	40	800	2179
2200					110	2219						
※2250					160	2237						
※2300	1800	410	150	80	52	210	310	75	150	60	1200	2259
2400					210	2351						
2500					310	2391						
2600	1950	270	100	80	57	410	310	75	150	60	1200	3001
※2700					10	3042						
※2750					110	3077						
2800	2100	410	150	80	62	160	160	75	150	60	1200	3083
※2900					210	3182						
3000					310	3297						

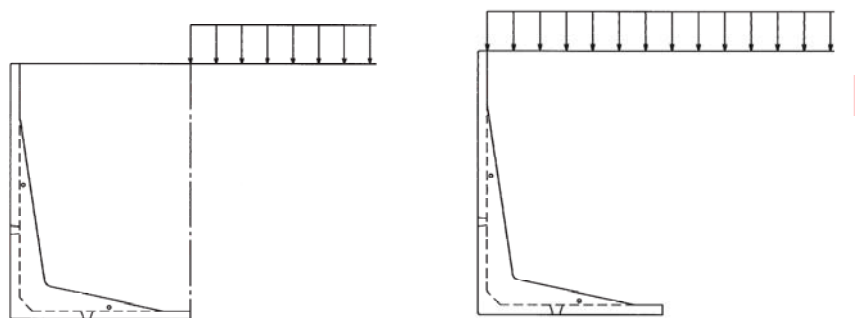
※印のサイズは受注生産です。

■ Nタイプ(歩道・車道・軟弱地盤用)

N タイプ												参考重量 (kg)
寸法												
H	B	C	D	T	G	E	F	M	N	J	W	
600	850	70	50	60	26	10	410	-	-	-	300	442
※700	900				28	110	491					
※750	950				160	460	507					
800	1050	160	100	60	30	210	510	60	120	30	500	537
※900					10	650						
1000					110	683						
※1100	1200	215	150	70	38	210	510	70	140	40	700	752
1200					310	783						
※1250					360	802						
※1300	1450	270	100	80	38	110	260	70	140	40	800	979
1400					210	1041						
1500					310	1091						
1600	1650	410	150	80	46	10	260	75	150	60	1200	1433
※1700					110	1469						
※1750					160	1487						
1800	2000	350	150	80	53	210	460	75	150	60	1200	1565
※1900					310	1601						
2000					410	1646						
※2100	1800	410	150	80	57	10	310	75	150	60	1200	2231
2200					110	2272						
※2250					160	2289						
※2300	1950	410	150	80	63	210	460	75	150	60	1200	2365
2400					310	2404						
2500					410	2443						
2600	2150	270	100	80	69	10	360	75	150	60	1200	3071
※2700					110	3112						
※2750					160	3147						
2800	2300	410	150	80	74	210	510	75	150	60	1200	3154
※2900					310	3252						
3000					410	3367						

※印のサイズは受注生産です。

●設計条件



A条件

B条件

●サイズ別地盤反力値表(参考)

呼び名	タイプ	底版幅B (m)	条件	転倒 (m)			滑動			地盤反力 (KN/m ²)	
				e	B/6	判定	1.5以上	判定	q1	q2	
H=1000	S	0.85	A条件	0.138	0.142	O K	1.556	1.50	O K	39.099	0.572
			B条件	0.084		O K	2.286		O K	46.425	11.834
H=1500	S	1.15	A条件	0.189	0.192	O K	1.680	1.50	O K	58.701	0.345
			B条件	0.136		O K	2.217		O K	66.536	11.380
H=2000	S	1.50	A条件	0.232	0.250	O K	1.825	1.50	O K	75.640	2.786
			B条件	0.180		O K	2.269		O K	83.839	13.654
H=2500	S	1.80	A条件	0.282	0.300	O K	1.882	1.50	O K	95.047	2.994
			B条件	0.229		O K	2.249		O K	103.329	13.824
H=3000	S	2.10	A条件	0.330	0.350	O K	1.923	1.50	O K	114.245	3.276
			B条件	0.278		O K	2.238		O K	122.764	13.994
H=1000	N	1.05	A条件	0.114	0.175	O K	1.913	1.50	O K	32.599	6.875
			B条件	0.067		O K	2.927		O K	40.412	17.920
H=1500	N	1.30	A条件	0.170	0.217	O K	1.894	1.50	O K	52.486	6.404
			B条件	0.120		O K	2.505		O K	60.561	17.329
H=2000	N	1.65	A条件	0.213	0.275	O K	2.004	1.50	O K	69.451	8.821
			B条件	0.164		O K	2.494		O K	77.808	19.615
H=2500	N	1.95	A条件	0.262	0.325	O K	2.036	1.50	O K	88.389	9.481
			B条件	0.213		O K	2.435		O K	96.799	20.251
H=3000	N	2.30	A条件	0.304	0.142	O K	2.102	1.50	O K	105.219	12.066
			B条件	0.383		O K	2.448		O K	113.864	22.726

●施工写真

○デザインタイプ



○滑面タイプ

